

**Bel Air**<sup>®</sup>  
PNEUMÁTICA & HIDRÁULICA

{ CATÁLOGO }


# LINHA REVENDA



---


A **Bel Air Pneumática & Hidráulica** leva a você a aliança perfeita entre qualidade, atendimento e preço. A tecnologia de vanguarda de uma completa linha de cilindros, válvulas, preparação de ar e acessórios para automação une-se ao maior **diferencial** da Bel Air: **o pronto atendimento na reposição**. No mercado desde 1996, a Bel Air está presente em todo território nacional atendendo clientes dos mais diversos setores com eficácia de processos garantida através da normativa ISO 9001.

Este catálogo foi desenvolvido para apresentação de algumas das linhas fornecidas pela Bel Air e para consulta das principais características das mesmas. Em caso de dúvidas ou necessidade de material não apresentado, aqui fique à vontade para entrar em contato direto com nosso setor comercial. Esse está à disposição para lhe auxiliar.

51 3587.5164 

51 99592.6445 

[www.belair.ind.br](http://www.belair.ind.br) 

R. Itapetininga, 28   
Novo Hamburgo - RS

---

## Sumário

Preparação de Ar - Linha Evolution.....	4
Preparação de Ar - Linha Importada.....	5
Válvulas Auxiliares.....	6
Válvulas de Esfera.....	7
Atuadores Rotativos Pneumáticos.....	8
Válvulas Angulares.....	10
Válvulas Água e Ar.....	11
PPR - Linha Industrial Azul.....	13
Tubos e Conexões Galvanizadas.....	17
Conexões de Engate Rápido.....	22
Conexões de Engate Rápido - Metálicas.....	27
Conexões de Latão.....	28
Tubos e Mangueiras.....	29
Engates Rápidos.....	31

### Conjunto de Preparação de Ar Evolution

Roscas	Mini - 1/4" BSP // Médio - 1/2" BSP
Pressão	Máxima de 10,5 kgf/cm <sup>2</sup> (150 psi)
Temperatura	5°C a 60°C
Capacidade do copo	Mini - 25 ml Médio - 75 ml
Vazão à 7 kgf/cm <sup>2</sup>	Mini - 980 l/min // Médio - 3.000 l/min



CPAE1200



CPAE2400

### Filtro Regulador de Ar Evolution

Roscas	Mini - 1/4" BSP // Médio - 1/2" BSP
Pressão	Máxima de 10,5 kgf/cm <sup>2</sup> (150 psi)
Temperatura	5°C a 60°C
Capacidade do copo	Mini - 25 ml Médio - 75 ml
Vazão à 7 kgf/cm <sup>2</sup>	Mini - 980 l/min // Médio - 3.000 l/min



FRME1200



FRME2400

### Regulador de Pressão Evolution

Roscas	Mini - 1/4" BSP // Médio - 1/2" BSP
Pressão	Máxima de 10,5 kgf/cm <sup>2</sup> (150 psi)
Temperatura	5°C a 60°C
Vazão à 7 kgf/cm <sup>2</sup>	Mini - 980 l/min // Médio - 3.000 l/min



RPME1200



RPME2400

### Filtro de Ar Evolution

Roscas	Mini - 1/4" BSP // Médio - 1/2" BSP
Pressão	Máxima de 10,5 kgf/cm <sup>2</sup> (150 psi)
Temperatura	5°C a 60°C
Capacidade do copo	Mini - 25 ml Médio - 75 ml
Vazão à 7 kgf/cm <sup>2</sup>	Mini - 980 l/min // Médio - 3.000 l/min



FTE1200



FTE2400

### Lubrificador Evolution

Roscas	Mini - 1/4" BSP // Médio - 1/2" BSP
Pressão	Máxima de 10,5 kgf/cm <sup>2</sup> (150 psi)
Temperatura	5°C a 60°C
Capacidade do copo	Mini - 25 ml Médio - 75 ml
Vazão à 7 kgf/cm <sup>2</sup>	Mini - 980 l/min // Médio - 3.000 l/min



LFE1200



LFE2400

### Conjunto de Preparação de Ar Linha Importada

Roscas	Mini - 1/4" BSP // Médio - 1/2" BSP
Pressão	Máxima de 10,5 kgf/cm <sup>2</sup> (150 psi)
Temperatura	5°C a 60°C
Capacidade do copo	Mini - 25 ml Médio - 90 ml
Vazão à 7 kgf/cm <sup>2</sup>	Mini - 980 l/min // Médio - 2.800 l/min



CPAI1200



CPAI2400

### Filtro Regulador de Ar Linha Importada

Roscas	Mini - 1/4" BSP // Médio - 1/2" BSP
Pressão	Máxima de 10,5 kgf/cm <sup>2</sup> (150 psi)
Temperatura	5°C a 60°C
Capacidade do copo	Mini - 25 ml Médio - 90 ml
Vazão à 7 kgf/cm <sup>2</sup>	Mini - 980 l/min // Médio - 2.800 l/min



FRMI1200



FRMI2400

### Regulador de Pressão Linha Importada

Roscas	Mini - 1/4" BSP // Médio - 1/2" BSP
Pressão	Máxima de 10,5 kgf/cm <sup>2</sup> (150 psi)
Temperatura	5°C a 60°C
Vazão à 7 kgf/cm <sup>2</sup>	Mini - 980 l/min // Médio - 2.800 l/min



RPMI1200



RPMI2400

### Filtro de Ar Linha Importada

Roscas	Mini - 1/4" BSP // Médio - 1/2" BSP
Pressão	Máxima de 10,5 kgf/cm <sup>2</sup> (150 psi)
Temperatura	5°C a 60°C
Capacidade do copo	Mini - 25 ml Médio - 90 ml
Vazão à 7 kgf/cm <sup>2</sup>	Mini - 980 l/min // Médio - 2.800 l/min



FTI1200



FTI2400

### Lubrificador Linha Importada

Roscas	Mini - 1/4" BSP // Médio - 1/2" BSP
Pressão	Máxima de 10,5 kgf/cm <sup>2</sup> (150 psi)
Temperatura	5°C a 60°C
Capacidade do copo	Mini - 25 ml Médio - 90 ml
Vazão à 7 kgf/cm <sup>2</sup>	Mini - 980 l/min // Médio - 2.800 l/min



LFI1200



LFI2400

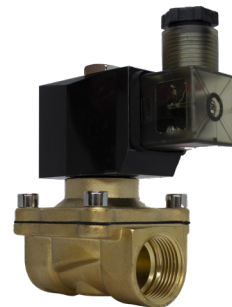
### Purgador Eletrônico

Roscas	1/4" // 3/8" // 1/2" <b>BSP</b>
Pressão	Máxima de 12 kgf/cm <sup>2</sup> (175 psi)
Temperatura	-10°C a 80°C
Tensão da Bobina	220 vca



### Válvula Membrana (Processo)

Roscas	1/4" // 3/8" // 1/2" // 3/4" // 1" 1.1/2" // 2" // 2.1/2" <b>BSP</b>
Pressão	Máxima de 11,5 kgf/cm <sup>2</sup> (166 psi)
Temperatura	-10°C a 90°C
Tensão da Bobina	12 vcc // 24 vcc // 24 vca 110 vca // 220 vca
Material	Latão forjado
Fluidos	Ar comprimido, água, gases inertes, óleos leves, vácuo e água quente.



## Válvula Esfera Monobloco

Roscas	1/4" // 3/8" // 1/2" // 3/4" // 1" // 1.1/4" 1.1/2" // 2" // 2.1/2" // 3" // 4" <b>BSP</b>
Pressão	Máxima de 10,5 kgf/cm <sup>2</sup> (150 psi) - PN25
Temperatura	-10°C a 90°C
Passagem	Passagem Plena
Material	Latão forjado/niquelado



## Válvula Esfera Tripartida - Aço Carbono

Roscas	1/4" // 3/8" // 1/2" // 3/4" // 1" // 1.1/4" 1.1/2" // 2" // 2.1/2" // 3" // 4" <b>BSP</b>
Pressão	Máxima de 70 kgf/cm <sup>2</sup> (1.000 psi)
Temperatura	-10°C a 90°C
Passagem	Passagem Plena
Material	Aço Carbono



## Válvula Esfera Tripartida - Inox

Roscas	1/4" // 3/8" // 1/2" // 3/4" 1" // 1.1/4" // 1.1/2" // 2" <b>BSP</b>
Pressão	Máxima de 70 kgf/cm <sup>2</sup> (1.000 psi)
Temperatura	-10°C a 90°C
Passagem	Passagem Plena
Material	Aço Inox



## Válvula Esfera Mini

Roscas	1/4" // 3/8" // 1/2" <b>BSP</b> MxM // FxF // MxF
Pressão	Máxima de 10,5 kgf/cm <sup>2</sup> (150 psi)
Temperatura	-10°C a 90°C
Passagem	Passagem Plena
Material	Latão Cromado



### Atuador Rotativo Simples Ação para Válvula Esfera Tripartida e Monobloco

Padronização	ISO5211 // DIN3337 // VDE3845
Pressão	Máxima de 10,5 kgf/cm <sup>2</sup> (150 psi)
Temperatura	-10°C a 80°C

Atuador	Ø Válvula	Torque Atuador (Nm)*
ARS052-5	1/2"-3/4"-1"	15
ARS063-5	1.1/4"	27
ARS075-5	1.1/2"	42
ARS083-5	2"	56
ARS092-5	2.1/2"	90
ARS105-5	3"	124
ARS125-5	4"	207
ARS140-5	5"	314



\* Valores de torque a uma pressão de ar de 6 kgf/cm<sup>2</sup>.

\* O torque das molas varia de acordo com a quantidade das mesmas (padrão 5 molas).

### Atuador Rotativo Dupla Ação para Válvula Esfera Tripartida e Monobloco

Padronização	ISO5211 // DIN3337 // VDE3845
Pressão	Máxima de 10,5 kgf/cm <sup>2</sup> (150 psi)
Temperatura	-10°C a 80°C

Atuador	Ø Válvula	Torque Atuador (Nm)*
ARD032	1/4"-3/8"	11
ARD052	1/2"-3/4"-1"	17
ARD063	1.1/4"	30
ARD075	1.1/2"	46
ARD083	2"	62
ARD092	2.1/2"	100
ARD105	3"	137
ARD125	4"	231
ARD140	5"	350



\* Valores de torque a uma pressão de ar de 6 kgf/cm<sup>2</sup>.

### Sinalizador de Posição para Atuador Rotativo

Aplicação	Indicador visual de aberto/fechado com duas microchaves de sinal elétrico.
Proteção	IP67
Temperatura	-10°C a 80°C
Referência	PARD21





## Suporte e Pino para Válvula Tripartida

**Aplicação** Permite a montagem da válvula com o atuador rotativo

KCV014-032  
KCV012-032  
KCV038-032  
KCV034-052

KCV100-052  
KCV112-075  
KCV114-063  
KCV200-083



\* Suporte e pino para válvula esfera monobloco sob consulta.

## Válvula de Atuação Eletropneumática - Namur

**Aplicação** Permite o acionamento remoto dos atuadores

**Pressão** Máxima de 10,5 kgf/cm<sup>2</sup> (150 psi)

**Temperatura** -10°C a 80°C (Buna-N)

**Fluido** Ar comprimido filtrado e lubrificado

**Vazão** 1.560 l/min à 7 kgf/cm<sup>2</sup>

**Referência**  
7534i-2NM  
7534i-5NM

**Descrição**

Vlv. sol/dif 5/2 vias 1/4" 24 vcc Namur  
Vlv. sol/dif 5/2 vias 1/4" 220 vca Namur



## Conjunto Atuador rotativo e Válvula Esfera

Conjunto composto por:

- 1 - Válvula Esfera
- 1 - Suporte de fixação
- 1 - Atuador Rotativo
- 1 - Válvula Solenoide Namur
- 1 - Indicador de Posição ou posicionador eletropneumático (opcionais)



## Válvula Angular - Simples Ação

Roscas	1/2" // 3/4" // 1" // 1.1/2" // 2" // 2.1/2" <b>BSP</b>
Pressão nominal	Máxima de 16 kgf/cm <sup>2</sup> (232 PSI)
Pressão do ar	3 a 8 kgf/cm <sup>2</sup>
Temperatura de trabalho	-20°C a 180°C
Temperatura do ambiente	-20°C a 60°C
Fluídos	Ar, gases neutros, óleos leves e vapor
Atuador	Normalmente fechado
Material do corpo	Aço Inox 304
Vedação	PTFE (Teflon)

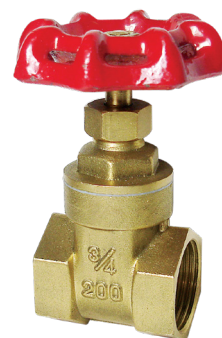


### Descrição

- Ideais para controle de fluidos viscosos, fluidos em altas temperaturas e vapor.
- Solução para ambientes classificados e ambientes explosivos.
- Proporcionam alto fluxo, ausência de refluxo e baixa necessidade de manutenção

## Registro Gaveta

Roscas	1/2" // 3/4" // 1" // 1.1/4" 1.1/2" 2" // 2.1/2" // 3" // 4" <b>BSP</b>		
Pressão	Máxima de 20 kgf/cm <sup>2</sup> (290 psi)		
Temperatura	-10°C a 80°C		
Material	Latão		
	RGF12 - 1/2"	RGF114 - 1.1/4"	RGF212 - 2.1/2"
	RGF34 - 3/4"	RGF112 - 1.1/2"	RGF30 - 3"
	RGF10 - 1"	RGF20 - 2"	RGF40 - 4"



## Válvula de Retenção Horizontal

Roscas	1/2" // 3/4" // 1" // 1.1/4" 1.1/2" 2" // 2.1/2" // 3" // 4" <b>BSP</b>		
Pressão	Máxima de 20 kgf/cm <sup>2</sup> (290 psi)		
Temperatura	-10°C a 80°C		
Material	Latão		
	VRH12 - 1/2"	VRH114 - 1.1/4"	VRH212 - 2.1/2"
	VRH34 - 3/4"	VRH112 - 1.1/2"	VRH30 - 3"
	VRH10 - 1"	VRH20 - 2"	VRH40 - 4"



## Válvula Retenção Vertical

Roscas	1/2" // 3/4" // 1" // 1.1/4" 1.1/2" 2" // 2.1/2" // 3" // 4" <b>BSP</b>		
Pressão	Máxima de 20 kgf/cm <sup>2</sup> (290 psi)		
Temperatura	-10°C a 80°C		
Material	Latão		
	VRV12 - 1/2"	VRV114 - 1.1/4"	VRV212 - 2.1/2"
	VRV34 - 3/4"	VRV112 - 1.1/2"	VRV30 - 3"
	VRV10 - 1"	VRV20 - 2"	VRV40 - 4"



### Válvula Fundo de Poço - tela

Roscas	1/2" // 3/4" // 1" // 1.1/4" 1.1/2" 2" // 2.1/2" // 3" // 4" <b>BSP</b>		
Pressão	Máxima de 20 kgf/cm <sup>2</sup> (290 psi)		
Temperatura	-10°C a 80°C		
Material	Latão		
	VFPT12 - 1/2"	VFPT114 - 1.1/4"	VFPT212 - 2.1/2"
	VFPT34 - 3/4"	VFPT112 1.1/2"	VFPT30 - 3"
	VFPT10 - 1"	VFPT20 - 2"	VFPT40 - 4"



### Válvula Fundo de Poço - latão

Roscas	1/2" // 3/4" // 1" // 1.1/4" 1.1/2" 2" // 2.1/2" // 3" // 4" <b>BSP</b>		
Pressão	Máxima de 20 kgf/cm <sup>2</sup> (290 psi)		
Temperatura	-10°C a 80°C		
Material	Latão		
	VFPL12 - 1/2"	VFPL114 - 1.1/4"	VFPL212 - 2.1/2"
	VFPL34 - 3/4"	VFPL112 - 1.1/2"	VFPL30 - 3"
	VFPL10 - 1"	VFPL20 - 2"	VFPL40 - 4"



### Filtro Y

Roscas	1/4" // 3/8" // 1/2" // 3/4" // 1" // 1.1/4" 1.1/2" // 2" // 2.1/2" // 3" // 4" <b>BSP</b>		
Pressão	Máxima de 16 kgf/cm <sup>2</sup> (232 psi)		
Temperatura	-10°C a 80°C		
Material	Latão		
	FY2200 - 1/4"	FY3600 - 1"	FY4000 - 2.1/2"
	FY2300 - 3/8"	FY3700 - 1.1/4"	FY4100 - 3"
	FY2400 - 1/2"	FY3800 - 1.1/2"	FY4200 - 4"
	FY3400 - 3/4"	FY3900 - 2"	

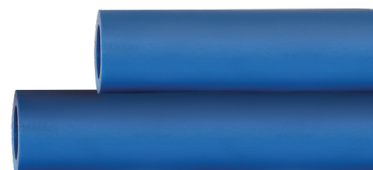


A Bel Air distribui tubos e conexões em PPR de alta qualidade, atendendo os requisitos das normas **NBR 15813-2**, **ISO 15874-3** e **DIN 8077/8078**. Os tubos e conexões Bel Air em PPR são fornecidos na cor azul e padrão PN20, sendo próprios para aplicações em redes de ar comprimido. A Bel Air mantém estoque da linha completa nos diâmetros de **20 até 63 mm**.

Diâmetros	20 // 25 // 32 // 40 // 50 // 63 mm
Roscas	1/2" // 3/4" // 1" // 1.1/4" // 1.1/2" // 2" <b>BSP</b>
Pressão	Máxima de 20 kgf/cm <sup>2</sup> (284 psi)
Temperatura	-10°C a 70°C

### Tubo PPR - 3 metros

TU2000BPA - 20 mm	TU4000BPA - 40 mm
TU2500PBA - 25 mm	TU5000PBA - 50 mm
TU3200PBA - 32 mm	TU6300BPA - 63 mm



### Adaptador Rosca Macho

AM2012PBA - 20x1/2"	AM3210PBA - 32x1"
AM2512PBA - 25x1/2"	AM4040PBA - 40x1.1/4"
AM2534PBA - 25x3/4"	AM5012PBA - 50x1.1/2"
AM3234PBA - 32x3/4"	AM6320PBA - 63x2"



### Luva Rosca Fêmea

LF2012PBA - 20x1/2"	LF3210PBA - 32x1"
LF2512PBA - 25x1/2"	LF4040PBA - 40x1.1/4"
LF2534PBA - 25x3/4"	LF5012PBA - 50x1.1/2"
LF3234PBA - 32x3/4"	LF6320PBA - 63x2"



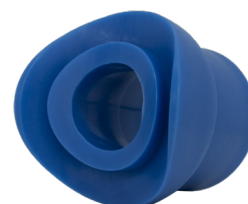
### Bucha de Redução

BR2520PBA - 25x20	BR5032PBA - 50x32
BR3220PBA - 32x20	BR5040PBA - 50x40
BR3225PBA - 32x25	BR6340PBA - 63x40
BR4025PBA - 40x25	BR6350PBA - 63x50
BR4032PBA - 40x32	



### Derivação de Ramal

Diâmetros	50 // 63 mm
DR5032PBA - 50x32	DR6332PBA - 63x32



### Tee 90°

TE0020BPA - 20 mm  
TE0025PBA - 25 mm  
TE0032PBA - 32 mm

TE0040BPA - 40 mm  
TE0050PBA - 50 mm  
TE0063BPA - 63 mm



### Tee 90° Redução

TR2520PBA - 25x20  
TR3220PBA - 32x20

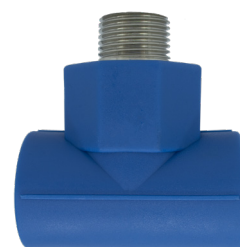
TR3225PBA - 32x25  
TR5032PBA - 50x32



### Tee Rosca Macho

TM2012PBA - 20x1/2"  
TM2512PBA - 25x1/2"  
TM2534PBA - 25x3/4"  
TM3210PBA - 32x1"

TM4040PBA - 40x1.1/4"  
TM5012PBA - 50x1.1/2"  
TM6320PBA - 63x2"



### Tee Rosca Fêmea

TF2012PBA - 20x1/2"  
TF2512PBA - 25x1/2"  
TF2534PBA - 25x3/4"  
TF3210PBA - 32x1"

TF4040PBA - 40x1.1/4"  
TF5012PBA - 50x1.1/2"  
TF6320PBA - 63x2"



### União Roscada

UR0020BPA - 20 mm  
UR0025PBA - 25 mm  
UR0032PBA - 32 mm



### União Flangeada

UF0040BPA - 40 mm  
UF0050PBA - 50 mm  
UF0063BPA - 63 mm



**Cotovelo 45°**

CT4520BPA - 20 mm  
CT4525PBA - 25 mm  
CT4532PBA - 32 mm

CT4540BPA - 40 mm  
CT4550PBA - 50 mm  
CT4563BPA - 63 mm



**Cotovelo 90°**

CT9020BPA - 20 mm  
CT9025PBA - 25 mm  
CT9032PBA - 32 mm

CT9040BPA - 40 mm  
CT9050PBA - 50 mm  
CT9063BPA - 63 mm



**Cotovelo Rosca Macho**

CM2012PBA - 20x1/2"  
CM2512PBA - 25x1/2"  
CM2534PBA - 25x3/4"  
CM3210PBA - 32x1"

CM4040PBA - 40x1.1/4"  
CM5012PBA - 50x1.1/2"  
CM6320PBA - 63x2"



**Cotovelo Rosca Fêmea**

CF2012PBA - 20x1/2"  
CF2512PBA - 25x1/2"

CF2534PBA - 25x3/4"  
CF3210PBA - 32x1"



**Curva 90°**

CV0020BPA - 20 mm  
CV0025PBA - 25 mm  
CV0032PBA - 32 mm



**Curva 180°**

CC0020BPA - 20 mm  
CC0025PBA - 25 mm  
CC0032PBA - 32 mm



### Luva Paralela

LP0020BPA - 20 mm  
 LP0025PBA - 25 mm  
 LP0032PBA - 32 mm

LP0040BPA - 40 mm  
 LP0050PBA - 50 mm  
 LP0063 BPA - 63 mm



### Tampão CAP

TC0020BPA - 20 mm  
 TC0025PBA - 25 mm  
 TC0032PBA - 32 mm

TC0040BPA - 40 mm  
 TC0050PBA - 50 mm  
 TC0063 BPA - 63 mm



### Suporte Deslizante

SD0020BPA - 20 mm  
 SD0025PBA - 25 mm  
 SD0032PBA - 32 mm



### Termofusora

220 vca // 800 W  
 Bocais 20 // 25 // 32 // 40 // 50 // 63 mm

TF1000PB



### Tesoura

TS1000PB  
 20 // 25 // 32 // 40 mm

TS2000PB  
 50 // 63 mm





## Tubos e Conexões Galvanizadas

A Bel Air importa e distribui **Conexões Galvanizadas** de alta qualidade que atendem aos requisitos da norma técnica **ABNT - NBR 6943**, referente ao material, dimensional e padrão de roscas. A Bel Air mantém estoque da linha completa de conexões nos **diâmetros de 1/4" a 4" BSP** que podem ser aplicadas em redes de água, hidrantes, *sprinklers*, ar comprimido, gás, álcool, gasolina, óleo diesel e demais fluídos.

Roscas 1/4" // 3/8" // 1/2" // 3/4" // 1" // 1.1/4"  
1.1/2" // 2" // 2.1/2" // 3" // 4" **BSP**

Pressão Máxima de 25 kgf/cm<sup>2</sup> (355 psi)

Temperatura -10°C a 120°C

### Bujão Plug

BPGC14 - 1/4"	BPGC1 - 1"	BPGC212 - 2.1/2"
BPGC38 - 3/8"	BPGC114 - 1.1/4"	BPGC3 - 3"
BPGC12 - 1/2"	BPGC112 - 1.1/2"	BPGC4 - 4"
BPGC34 - 3/4"	BPGC2 - 2"	



### Cotovelo Fêmea 90°

COGC14 - 1/4"	COGC1 - 1"	COGC212 - 2.1/2"
COGC38 - 3/8"	COGC114 - 1.1/4"	COGC3 - 3"
COGC12 - 1/2"	COGC112 - 1.1/2"	COGC4 - 4"
COGC34 - 3/4"	COGC2 - 2"	



### Cotovelo Fêmea 45°

COGC4514 - 1/4"	COGC451 - 1"	COGC45212 - 2.1/2"
COGC4538 - 3/8"	COGC45114 - 1.1/4"	COGC453 - 3"
COGC4512 - 1/2"	COGC45112 - 1.1/2"	COGC454 - 4"
COGC4534 - 3/4"	COGC452 - 2"	



### Cotovelo Macho x Fêmea 90°

COGMFC14 - 1/4"	COGMFC1 - 1"	COGMFC212 - 2.1/2"
COGMFC38 - 3/8"	COGMFC114 - 1.1/4"	COGMFC3 - 3"
COGMFC12 - 1/2"	COGMFC112 - 1.1/2"	COGMFC4 - 4"
COGMFC34 - 3/4"	COGMFC2 - 2"	



### Cruzeta

CRGC14 - 1/4"	CRGC1 - 1"	CRGC212 - 2.1/2"
CRGC38 - 3/8"	CRGC114 - 1.1/4"	CRGC3 - 3"
CRGC12 - 1/2"	CRGC112 - 1.1/2"	CRGC4 - 4"
CRGC34 - 3/4"	CRGC2 - 2"	



**Curva Fêmea 90°**

CFGFC12 - 1/2"	CFGFC114 - 1.1/4"	CFGFC212 - 2.1/2"
CFGFC34 - 3/4"	CFGFC112 - 1.1/2"	CFGFC3 - 3"
CFGFC1 - 1"	CFGFC2 - 2"	CFGFC4 - 4"



**Curva Macho 90°**

CMGC12 - 1/2"	CMGC114 - 1.1/4"	CMGC212 - 2.1/2"
CMGC34 - 3/4"	CMGC112 - 1.1/2"	CMGC3 - 3"
CMGC1 - 1"	CMGC2 - 2"	CMGC4 - 4"



**Curva Macho x Fêmea 90°**

CMFGFC14 - 1/4"	CMFGFC1 - 1"	CMFGFC212 - 2.1/2"
CMFGFC38 - 3/8"	CMFGFC114 - 1.1/4"	CMFGFC3 - 3"
CMFGFC12 - 1/2"	CMFGFC112 - 1.1/2"	CMFGFC4 - 4"
CMFGFC34 - 3/4"	CMFGFC2 - 2"	



**Curva Macho x Fêmea 45°**

CMFGFC4512 - 1/2"	CMFGFC451 - 1"	CMFGFC45112 - 1.1/2"
CMFGFC4534 - 3/4"	CMFGFC45114 - 1.1/4"	CMFGFC452 - 2"



**Flange**

FLGC12 - 1/2"	FLGC114 - 1.1/4"	FLGC212 - 2.1/2"
FLGC34 - 3/4"	FLGC112 - 1.1/2"	FLGC3 - 3"
FLGC1 - 1"	FLGC2 - 2"	FLGC4 - 4"



**Luva de União**

LPGC14 - 1/4"	LPGC1 - 1"	LPGC212 - 2.1/2"
LPGC38 - 3/8"	LPGC114 - 1.1/4"	LPGC3 - 3"
LPGC12 - 1/2"	LPGC112 - 1.1/2"	LPGC4 - 4"
LPGC34 - 3/4"	LPGC2 - 2"	



**Luva Macho x Fêmea**

LMFGFC12 - 1/2"	LMFGFC1 - 1"	LMFGFC112 - 1.1/2"
LMFGFC34 - 3/4"	LMFGFC114 - 1.1/4"	



**Niple**

NHGC14 - 1/4"	NHGC1 - 1"	NHGC212 - 2.1/2"
NHGC38 - 3/8"	NHGC114 - 1.1/4"	NHGC3 - 3"
NHGC12 - 1/2"	NHGC112 - 1.1/2"	NHGC4 - 4"
NHGC34 - 3/4"	NHGC2 - 2"	



**Tampão CAP**

TFGC14 - 1/4"	TFGC1 - 1"	TFGC212 - 2.1/2"
TFGC38 - 3/8"	TFGC114 - 1.1/4"	TFGC3 - 3"
TFGC12 - 1/2"	TFGC112 - 1.1/2"	TFGC4 - 4"
TFGC34 - 3/4"	TFGC2 - 2"	



**Tee Fêmea 90°**

TEGC14 - 1/4"	TEGC1 - 1"	TEGC212 - 2.1/2"
TEGC38 - 3/8"	TEGC114 - 1.1/4"	TEGC3 - 3"
TEGC12 - 1/2"	TEGC112 - 1.1/2"	TEGC4 - 4"
TEGC34 - 3/4"	TEGC2 - 2"	



**União Cônica com Assento de Bronze**

UCGC14 - 1/4"	UCGC1 - 1"	UCGC212 - 2.1/2"
UCGC38 - 3/8"	UCGC114 - 1.1/4"	UCGC3 - 3"
UCGC12 - 1/2"	UCGC112 - 1.1/2"	UCGC4 - 4"
UCGC34 - 3/4"	UCGC2 - 2"	



**União com Assento Plano Ferro + Junta**

UPGC14 - 1/4"	UPGC1 - 1"	UPGC212 - 2.1/2"
UPGC38 - 3/8"	UPGC114 - 1.1/4"	UPGC3 - 3"
UPGC12 - 1/2"	UPGC112 - 1.1/2"	UPGC4 - 4"
UPGC34 - 3/4"	UPGC2 - 2"	



**Tee 45° ou Y**

UYGC12 - 1/2"	UYGC114 - 1.1/4"	UYGC212 - 2.1/2"
UYGC34 - 3/4"	UYGC112 - 1.1/2"	UYGC3 - 3"
UYGC1 - 1"	UYGC2 - 2"	UYGC4 - 4"



**Bucha de Redução Macho X Fêmea**

BRGC3814 - 3/8" x 1/4"	BRGC234 - 2" x 3/4"
BRGC1238 - 1/2" x 3/8"	BRGC21 - 2" x 1"
BRGC1214 - 1/2" x 1/4"	BRGC2114 - 2" x 1.1/4"
BRGC3414 - 3/4" x 1/4"	BRGC2112 - 2" x 1.1/2"
BRGC3438 - 3/4" x 3/8"	BRGC2121 - 2.1/2" x 1"
BRGC3412 - 3/4" x 1/2"	BRGC212114 - 2.1/2" x 1.1/4"
BRGC138 - 1" x 3/8"	BRGC212112 - 2.1/2" x 1.1/2"
BRGC112 - 1" x 1/2"	BRGC2122 - 2.1/2" x 2"
BRGC134 - 1" x 3/4"	BRGC31 - 3" x 1"
BRGC11412 - 1.1/4" x 1/2"	BRGC3112 - 3" x 1.1/2"
BRGC11434 - 1.1/4" x 3/4"	BRGC32 - 3" x 2"
BRGC1141 - 1.1/4" x 1"	BRGC3212 - 3" x 2.1/2"
BRGC11212 - 1.1/2" x 1/2"	BRGD41 - 4" x 1"
BRGC11234 - 1.1/2" x 3/4"	BRGC42 - 4" x 2"
BRGC1121 - 1.1/2" x 1"	BRGC4212 - 4" x 2.1/2"
BRGC112114 - 1.1/2" x 1.1/4"	BRGC43 - 4" x 3"
BRGC212 - 2" x 1/2"	



**Luva de Redução Fêmea**

LRGC3814 - 3/8" x 1/4"	LRGC21 - 2" x 1"
LRGC1238 - 1/2" x 3/8"	LRGC2114 - 2" x 1.1/4"
LRGC1214 - 1/2" x 1/4"	LRGC2112 - 2" x 1.1/2"
LRGC3412 - 3/4" x 1/2"	LRGC2121 - 2.1/2" x 1"
LRGC112 - 1" x 1/2"	LRGC212114 - 2.1/2" x 1.1/4"
LRGC134 - 1" x 3/4"	LRGC212112 - 2.1/2" x 1.1/2"
LRGC11434 - 1.1/4" x 3/4"	LRGC2122 - 2.1/2" x 2"
LRGC1141 - 1.1/4" x 1"	LRGC31 - 3" x 1"
LRGC11212 - 1.1/2" x 1/2"	LRGC3112 - 3" x 1.1/2"
LRGC11234 - 1.1/2" x 3/4"	LRGC32 - 3" x 2"
LRGC1121 - 1.1/2" x 1"	LRGC3212 - 3" x 2.1/2"
LRGC112114 - 1.1/2" x 1.1/4"	LRGC42 - 4" x 2"
LRGC212 - 2" x 1/2"	LRGC4212 - 4" x 2.1/2"
LRGC234 - 2" x 3/4"	LRGC43 - 4" x 3"



**Tee de Redução**

TRGC1238 - 1/2" x 3/8"	TRGC234 - 2" x 3/4"
TRGC1214 - 1/2" x 1/4"	TRGC21 - 2" x 1"
TRGC3438 - 3/4" x 3/8"	TRGC2114 - 2" x 1.1/4"
TRGC3412 - 3/4" x 1/2"	TRGC2112 - 2" x 1.1/2"
TRGC138 - 1" x 3/8"	TRGC2121 - 2.1/2" x 1"
TRGC112 - 1" x 1/2"	TRGC212114 - 2.1/2" x 1.1/4"
TRGC134 - 1" x 3/4"	TRGC212112 - 2.1/2" x 1.1/2"
TRGC11412 - 1.1/4" x 1/2"	TRGC2122 - 2.1/2" x 2"
TRGC11434 - 1.1/4" x 3/4"	TRGC31 - 3" x 1"
TRGC1141 - 1.1/4" x 1"	TRGC3112 - 3" x 1.1/2"
TRGC11212 - 1.1/2" x 1/2"	TRGC32 - 3" x 2"
TRGC11234 - 1.1/2" x 3/4"	TRGC3212 - 3" x 2.1/2"
TRGC1121 - 1.1/2" x 1"	TRGC42 - 4" x 2"
TRGC112114 - 1.1/2" x 1.1/4"	TRGC4212 - 4" x 2.1/2"
TRGC212 - 2" x 1/2"	TRGC43 - 4" x 3"



**Cotovelo de Redução Fêmea**

CORGC1238 - 1/2" x 3/8"	CORGC112114 - 1.1/2" x 1.1/4"
CORGC3412 - 3/4" x 1/2"	CORGC212 - 2" x 1/2"
CORGC138 - 1" x 3/8"	CORGC234 - 2" x 3/4"
CORGC112 - 1" x 1/2"	CORGC21 - 2" x 1"
CORGC134 - 1" x 3/4"	CORGC2114 - 2" x 1.1/4"
CORGC11412 - 1.1/4" x 1/2"	CORGC2112 - 2" x 1.1/2"
CORGC11434 - 1.1/4" x 3/4"	CORGC2122 - 2.1/2" x 2"
CORGC1141 - 1.1/4" x 1"	CORGC32 - 3" x 2"
CORGC11212 - 1.1/2" x 1/2"	CORGC42 - 4" x 2"
CORGC11234 - 1.1/2" x 3/4"	CORGC4212 - 4" x 2.1/2"
CORGC1121 - 1.1/2" x 1"	CORGC43 - 4" x 3"



**Niple de Redução Macho**

NRGC3814 - 3/8" x 1/4"	NRGC212 - 2" x 1/2"
NRGC1238 - 1/2" x 3/8"	NRGC234 - 2" x 3/4"
NRGC1214 - 1/2" x 1/4"	NRGC21 - 2" x 1"
NRGC3438 - 3/4" x 3/8"	NRGC2114 - 2" x 1.1/4"
NRGC3412 - 3/4" x 1/2"	NRGC2112 - 2" x 1.1/2"
NRGC112 - 1" x 1/2"	NRGC212112 - 2.1/2" x 1.1/2"
NRGC134 - 1" x 3/4"	NRGC2122 - 2.1/2" x 2"
NRGC11412 - 1.1/4" x 1/2"	NRGC32 - 3" x 2"
NRGC11434 - 1.1/4" x 3/4"	NRGC3212 - 3" x 2.1/2"
NRGC1141 - 1.1/4" x 1"	NRGC42 - 4" x 2"
NRGC11234 - 1.1/2" x 3/4"	NRGC4212 - 4" x 2.1/2"
NRGC1121 - 1.1/2" x 1"	NRGC43 - 4" x 3"
NRGC112114 - 1.1/2" x 1.1/4"	



**Tubo - 6 metros NBR5580**

Referência	Diâmetro	Espessura da parede
TG12	1/2"	2,25 mm
TG34	3/4"	2,25 mm
TG1	1"	2,65 mm
TG114	1.1/4"	2,65 mm
TG112	1.1/2"	3,00 mm
TG2	2"	3,00 mm
TG212	2.1/2"	3,35 mm
TG3	3"	3,35 mm
TG4	4"	3,75 mm



**Fita Veda Rosca**

Largura	18 mm
Comprimento	50 metros
Material	PTFE (Teflon)



A Bel Air conta com uma linha completa de **Conexões Engate Rápido** que oferecem mais facilidade e **velocidade na instalação** de uma automação pneumática. A linha possui modelos diversos com diâmetros 4 mm a 16 mm e roscas M5 a 1/2" BSP.

Roscas	M5 // M6 // 1/8" // 1/4" // 3/8" // 1/2" <b>BSP</b>
Tubo	4 // 6 // 8 // 10 // 12 // 14 // 16 mm
Pressão	Máxima de 10,5 kgf/cm <sup>2</sup> (150 psi)
Temperatura	-10°C a 80°C
Material	PBT e latão niquelado

### Conexão Reta

SPCB405 - 4 x M5	SPCB801 - 8 x 1/8"	SPCB1204 - 12 x 1/2"
SPCB406 - 4 x M6	SPCB802 - 8 x 1/4"	SPCB1402 - 14 x 1/4"
SPCB401 - 4 x 1/8"	SPCB803 - 8 x 3/8"	SPCB1403 - 14 x 3/8"
SPCB402 - 4 x 1/4"	SPCB804 - 8 x 1/2"	SPCB1404 - 14 x 1/2"
SPCB605 - 6 x M5	SPCB1001 - 10 x 1/8"	SPCB1602 - 16 x 1/4"
SPCB606 - 6 x M6	SPCB1002 - 10 x 1/4"	SPCB1603 - 16 x 3/8"
SPCB601 - 6 x 1/8"	SPCB1003 - 10 x 3/8"	SPCB1604 - 16 x 1/2"
SPCB602 - 6 x 1/4"	SPCB1004 - 10 x 1/2"	SPC1418 - 1/4" x 1/8"
SPCB603 - 6 x 3/8"	SPCB1202 - 12 x 1/4"	SPC1414 - 1/4" x 1/4"
SPCB604 - 6 x 1/2"	SPCB1203 - 12 x 3/8"	SPC3814 - 3/8" x 1/4"



### Conexão Reta Fêmea

SPCFB401 - 4 x 1/8"	SPCFB801 - 8 x 1/8"	SPCFB1003 - 10 x 3/8"
SPCFB601 - 6 x 1/8"	SPCFB802 - 8 x 1/4"	SPCFB1004 - 10 x 1/2"
SPCFB602 - 6 x 1/4"	SPCFB803 - 8 x 3/8"	SPCFB1202 - 12 x 1/4"
SPCFB603 - 6 x 3/8"	SPCFB1001 - 10 x 1/8"	SPCFB1203 - 12 x 3/8"
SPCFB604 - 6 x 1/2"	SPCFB1002 - 10 x 1/4"	SPCFB1204 - 12 x 1/2"



### Conexão Cotovelo

SPLB405 - 4 x M5	SPLB802 - 8 x 1/4"	SPLB1402 - 14 x 1/4"
SPLB401 - 4 x 1/8"	SPLB803 - 8 x 3/8"	SPLB1403 - 14 x 3/8"
SPLB402 - 4 x 1/4"	SPLB804 - 8 x 1/2"	SPLB1404 - 14 x 1/2"
SPLB605 - 6 x M5	SPLB1001 - 10 x 1/8"	SPLB1602 - 16 x 1/4"
SPLB606 - 6 x M6	SPLB1002 - 10 x 1/4"	SPLB1603 - 16 x 3/8"
SPLB601 - 6 x 1/8"	SPLB1003 - 10 x 3/8"	SPLB1604 - 16 x 1/2"
SPLB602 - 6 x 1/4"	SPLB1004 - 10 x 1/2"	SPL1418 - 1/4" x 1/8"
SPLB603 - 6 x 3/8"	SPLB1202 - 12 x 1/4"	SPL1414 - 1/4" x 1/4"
SPLB604 - 6 x 1/2"	SPLB1203 - 12 x 3/8"	SPL3814 - 3/8" x 1/4"
SPLB801 - 8 x 1/8"	SPLB1204 - 12 x 1/2"	SPL1214 - 1/2" x 1/4"



### Conexão Cotovelo União

SPVB4 - 4 mm	SPVB12 - 12 mm
SPVB6 - 6 mm	SPVB14 - 14 mm
SPVB8 - 8 mm	SPVB16 - 16 mm
SPVB10 - 10 mm	SPVB806- 8 x 6 mm





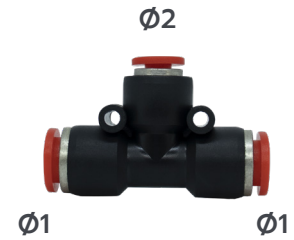
## Conexão Tee Tubo

SPEB4 - 4 mm	SPEB12 - 12 mm
SPEB6 - 6 mm	SPEB14 - 14 mm
SPEB8 - 8 mm	SPEB16 - 16 mm
SPEB10 - 10 mm	SPE1414 - 1/4" x 1/4"



## Conexão Tee Tubo Redução

Referência	Ø1	Ø2
SPTB604 - 6 x 4 mm	6 mm	4 mm
SPTB804 - 8 x 4 mm	8 mm	4 mm
SPTB806 - 8 x 6 mm	8 mm	6 mm
SPTB1006 - 10 x 6 mm	10 mm	6 mm
SPTB1008 - 10 x 8 mm	10 mm	8 mm
SPTB1208 - 12 x 8 mm	12 mm	8 mm
SPTB1210 - 12 x 10 mm	12 mm	10 mm



## Conexão Tee - Rosca Lateral

SPDB405 - 4 x M5	SPDB801 - 8 x 1/8"	SPDB1203 - 12 x 3/8"
SPDB401 - 4 x 1/8"	SPDB802 - 8 x 1/4"	SPDB1204 - 12 x 1/2"
SPDB402 - 4 x 1/4"	SPDB803 - 8 x 3/8"	SPDB1402 - 14 x 1/4"
SPDB605 - 6 x M5	SPDB804 - 8 x 1/2"	SPDB1403 - 14 x 3/8"
SPDB601 - 6 x 1/8"	SPDB1002 - 10 x 1/4"	SPDB1404 - 14 x 1/2"
SPDB602 - 6 x 1/4"	SPDB1003 - 10 x 3/8"	SPDB1602 - 16 x 1/4"
SPDB603 - 6 x 3/8"	SPDB1004 - 10 x 1/2"	SPDB1603 - 16 x 3/8"
SPDB604 - 6 x 1/2"	SPDB1202 - 12 x 1/4"	SPDB1604 - 16 x 1/2"



## Conexão Tee - Rosca Central

SPBB405 - 4 x M5	SPBB801 - 8 x 1/8"	SPBB1203 - 12 x 3/8"
SPBB401 - 4 x 1/8"	SPBB802 - 8 x 1/4"	SPBB1204 - 12 x 1/2"
SPBB402 - 4 x 1/4"	SPBB803 - 8 x 3/8"	SPBB1402 - 14 x 1/4"
SPBB605 - 6 x M5	SPBB804 - 8 x 1/2"	SPBB1403 - 14 x 3/8"
SPBB601 - 6 x 1/8"	SPBB1002 - 10 x 1/4"	SPBB1404 - 14 x 1/2"
SPBB602 - 6 x 1/4"	SPBB1003 - 10 x 3/8"	SPBB1602 - 16 x 1/4"
SPBB603 - 6 x 3/8"	SPBB1004 - 10 x 1/2"	SPBB1603 - 16 x 3/8"
SPBB604 - 6 x 1/2"	SPBB1202 - 12 x 1/4"	SPBB1604 - 16 x 1/2"



## Conexão União

SPUB4 - 4 mm	SPUB14 - 14 mm
SPUB6 - 6 mm	SPUB16 - 16 mm
SPUB8 - 8 mm	SPU1414 - 1/4"
SPUB10 - 10 mm	SPU3838 - 3/8"
SPUB12 - 12 mm	



### Conexão União Desigual

SPUB406 - 4 x 6 mm  
 SPUB608 - 6 x 8 mm  
 SPUB610 - 6 x 10 mm

SPUB810 - 8 x 10 mm  
 SPUB812 - 8 x 12 mm  
 SPUB1012 - 10 x 12 mm



### Conexão União Redução

Referência	Ø1	Ø2
SPGB604	6 mm	4 mm
SPGB608	6 mm	8 mm
SPGB804	8 mm	4 mm
SPGB806	8 mm	6 mm
SPGB810	8 mm	10 mm
SPGB1006	10 mm	6 mm
SPGB1008	10 mm	8 mm
SPGB1208	12 mm	8 mm
SPGB1210	12 mm	10 mm



### Conexão Distribuidor de Ar

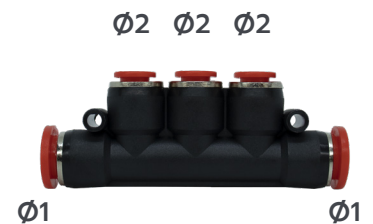
GPKB4 - 4 mm  
 GPKB6 - 6 mm  
 GPKB8 - 8 mm

GPKB10 - 10 mm  
 GPKB12 - 12 mm



### Conexão Distribuidor de Ar Desigual

Referência	Ø1	Ø2
GPKB604	6 mm	4 mm
GPKB804	8 mm	4 mm
GPKB806	8 mm	6 mm
GPKB1006	10 mm	6 mm
GPKB1008	10 mm	8 mm
GPKB1210	12 mm	10 mm



### Conexão Cruzeta

GPZB4 - 4 mm  
 GPZB6 - 6 mm  
 SGPZB8 - 8 mm

GPZB10 - 10 mm  
 GPZB12 - 12 mm





## Conexão Y

SPYB4 - 4 mm  
 SPYB6 - 6 mm  
 SPYB8 - 8 mm  
 SPYB10 - 10 mm

SPYB12 - 12 mm  
 SPYB14 - 14 mm  
 SPYB16 - 16 mm



## Conexão Y Redução

Referência	Ø1	Ø2
SPYB604	6 mm	4 mm
SPYB804	8 mm	4 mm
SPYB806	8 mm	6 mm
SPYB1006	10 mm	6 mm
SPYB1008	10 mm	8 mm
SPYB1210	12 mm	10 mm
SPYB1412	14 mm	12 mm
SPYB1614	16 mm	14 mm



## Conexão Y com Rosca

SPWB405 - 4 x M5	SPWB802 - 8 x 1/4"	SPWB1203 - 12 x 3/8"
SPWB401 - 4 x 1/8"	SPWB803 - 8 x 3/8"	SPWB1204 - 12 x 1/2"
SPWB402 - 4 x 1/4"	SPWB804 - 8 x 1/2"	SPWB1402 - 14 x 1/4"
SPWB605 - 6 x M5	SPWB1001 - 10 x 1/8"	SPWB1403 - 14 x 3/8"
SPWB601 - 6 x 1/8"	SPWB1002 - 10 x 1/4"	SPWB1404 - 14 x 1/2"
SPWB602 - 6 x 1/4"	SPWB1003 - 10 x 3/8"	SPWB1602 - 16 x 1/4"
SPWB603 - 6 x 3/8"	SPWB1004 - 10 x 1/2"	SPWB1603 - 16 x 3/8"
SPWB604 - 6 x 1/2"	SPWB1201 - 12 x 1/8"	SPWB1604 - 16 x 1/2"
SPWB801 - 8 x 1/8"	SPWB1202 - 12 x 1/4"	



## Conexão União Painel

SPMB4 - 4 mm  
 SPMB6 - 6 mm  
 SPMB8 - 8 mm  
 SPMB10 - 10 mm

SPMB12 - 12 mm  
 SPMB14 - 14 mm  
 SPMB16 - 16 mm



## Conexão Plug de Vedação

PVB4 - 4 mm  
 PVB6 - 6 mm  
 PVB8 - 8 mm

PVB10 - 10 mm  
 PVB12 - 12 mm



### Conexão Joelho Controle de Fluxo

JSCB405 - 4 x M5	JSCB604 - 6 x 1/2"	JSCB1002 - 10 x 1/4"
JSCB401 - 4 x 1/8"	JSCB801 - 8 x 1/8"	JSCB1003 - 10 x 3/8"
JSCB605 - 6 x M5	JSCB802 - 8 x 1/4"	JSCB1004 - 10 x 1/2"
JSCB601 - 6 x 1/8"	JSCB803 - 8 x 3/8"	JSCB1202 - 12 x 1/4"
JSCB602 - 6 x 1/4"	JSCB804 - 8 x 1/2"	JSCB1203 - 12 x 3/8"
JSCB603 - 6 x 3/8"	JSCB1001 - 10 x 1/8"	JSCB1204 - 12 x 1/2"



### Válvula de Bloqueio Linear

JSVB6 - 6 mm	JSVB10 - 10 mm
JSVB8 - 8 mm	JSVB12 - 12 mm



### Válvula Controle de Fluxo Linear

JSLB4 - 4 mm	JSLB10 - 10 mm
JSLB6 - 6 mm	JSLB12 - 12 mm
JSLB8 - 8 mm	



### União com Retenção

SPUR6 - 6 mm	SPUR8 - 8 mm
--------------	--------------



### Cortador de Tubo

CT1000



### Soprador de Ar

SAD2000 - Rosca 1/4 BSP



## Conexões de Engate Rápido - Metálicas

A Bel Air conta com uma linha de **Conexões Engate Rápido Metálicas** que se apresenta como uma opção mais resistente e robusta que as conexões plásticas sem perder a praticidade do sistema de engate *push in*.

Roscas M5 // 1/8" // 1/4" // 3/8" // 1/2" **BSP**

Tubo 4 // 6 // 8 // 10 // 12 mm

Pressão Máxima de 10,5 kgf/cm<sup>2</sup> (150 psi)

Temperatura -10°C a 80°C

Material Latão niquelado

### Conexão Reta

SPCM601 - 6 x 1/8"

SPCM602 - 6 x 1/4"

SPCM603 - 6 x 3/8"

SPCM604 - 6 x 1/2"

SPCM801 - 8 x 1/8"

SPCM802 - 8 x 1/4"

SPCM803 - 8 x 3/8"

SPCM804 - 8 x 1/2"



### Conexão Cotovelo

SPLM405 - 4 x M5

SPLM601 - 6 x 1/8"

SPLM602 - 6 x 1/4"

SPLM603 - 6 x 3/8"

SPLM604 - 6 x 1/2"

SPLM801 - 8 x 1/8"

SPLM802 - 8 x 1/4"

SPLM803 - 8 x 3/8"

SPLM804 - 8 x 1/2"



### Conexão Cotovelo União

SPVM6 - 6 mm

SPVM8 - 8 mm



### Conexão Tee Tubo

SPEM6 - 6 mm

SPEM8 - 8 mm



### União

SPUM6

SPUM8

SPUM10

SPUM12



### União com redução

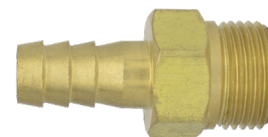
SPUM810 - 8 x 10

SPUM812 - 8 x 12

SPUM1012 - 10 x 12

## Espigão

Referência	Mangueira	Rosca
EM1418	1/4"	1/8"
EM5618	5/16"	1/8"
EM1414	1/4"	1/4"
EM5614	5/16"	1/4"
EM3814	3/8"	1/4"
EM1214	1/2"	1/4"
EM1438	1/4"	3/8"
EM5638	5/16"	3/8"



## Niple

NM1818 - 1/8" x 1/8"	NM3838 - 3/8" x 3/8"
NM1814 - 1/8" x 1/4"	NM3812 - 3/8" x 1/2"
NM1414 - 1/4" x 1/4"	NM1212 - 1/2" x 1/2"
NM1214 - 1/2" x 1/4"	NM3434 - 3/4" x 3/4"
NM1438 - 1/4" x 3/8"	



## Bucha de Redução

BR1418 - 1/4" - 1/8"	BR1214 - 1/2" - 1/4"
BR3814 3/8" - 1/4"	BR1238 - 1/2" - 3/8"



## Emenda para Mangueira de Borracha

EMB0014 - 1/4"	EMB0038 - 3/8"
EMB0056 - 5/16"	EMB0012 - 1/2"



## Abraçadeira

ABR0913 - 9 x 13	ABR1422 - 14 x 22
ABR1216 - 12 x 16	ABR2232 - 22 x 32
ABR1319 - 13 x 19	



## Tubo de Poliuretano (PU)

Diâmetro 4 // 6 // 8 // 10 // 12 // 14 // 16 mm

Temperatura -40°C a 80°C

Pressão Máxima de 30 kgf/cm<sup>2</sup> à 20°C

Cor Azul

Para tubos nas cores cinza, cristal, verde, vermelho ou preto, venda somente de rolo fechado. 4 mm a 10 mm = rolo 100 metros  
12 mm a 16 mm = rolo 50 metros

PU0004 - 4 mm	PU0010 - 10 mm	PU0016 - 16 mm
PU0006 - 6 mm	PU0012 - 12 mm	
PU0008 - 8 mm	PU0014 - 14 mm	



## Mangueira Espiral de Poliuretano (PU)

Diâmetro 6 // 8\* // 10 mm

Temperatura -40°C a 80°C

Pressão Máxima de 30 kgf/cm<sup>2</sup> à 20°C

Cor Azul

Comprimento Considera mangueira esticada.

MA0006-7	6 mm X 7 metros
MA0008-5	8 mm x 5 metros
MA0008	8 mm x 7,5 metros
MA0008-10	8 mm X 10 metros
MA0008-15	8 mm X 15 metros
MA0010-7	10 mm x 7 metros
MA0010-10	10 mm x 10 metros



\* Mangueiras de 8 mm também disponíveis com a opção de conexão rosca macho 1/4" com mola nas pontas.

MA1008-5	8 mm x 5 metros
MA1008	8 mm x 7,5 metros
MA1008-10	8 mm X 10 metros
MA1008-15	8 mm X 15 metros



**Mangueira de Borracha com Malha Sintética**

Diâmetro	1/4" // 5/16" // 3/8" // 1/2" // 3/4"
Temperatura	-10°C a 80°C
Pressão	Máxima de 50 kgf/cm <sup>2</sup> à 20°C
Cor	Preta



MB0014 - 1/4"	MB0038 - 3/8"	MB0034 - 3/4"
MB0056 - 5/16"	MB0012 - 1/2"	

**Tubo Termoplástico de Nylon**

Diâmetro	1/4" // 5/16" // 3/8" // 1/2"
Temperatura	-55°C a 90°C
Pressão	Máxima de 40 kgf/cm <sup>2</sup> à 20°C
Cor	Natural Demais cores sob consulta



TN0070 - 1/4"	TN0060 - 3/8"
TN0056 - 5/16"	TN0050 - 1/2"

**Tubo Termoplástico de Polietileno**

Diâmetro	3/16" // 1/4" // 5/16" // 3/8" // 1/2"
Temperatura	-60°C a 60°C
Pressão	Máxima de 30 kgf/cm <sup>2</sup> à 20°C
Cor	Natural Demais cores sob consulta



TP0036 - 3/16"	TP0056 - 5/16"	TP0050 - 1/2"
TP0070 - 1/4"	TP0060 - 3/8"	

**Engate Rápido**

**Rosca Macho**

ER767M14 - 1/4"  
ER767M12 - 1/2"



**Rosca Fêmea**

ER767F14 - 1/4"  
ER767F12 - 1/2"



---

**Adaptador de Engate Rápido com Rosca**

**Rosca Macho**

AD767M14 - 1/4"



**Rosca Fêmea**

AD767F14 - 1/4"



---

**Adaptador de Engate Rápido para Mangueira**

**Referência**

AD767/657M14  
AD767/657M56  
AD767/657M38  
AD767/657M12

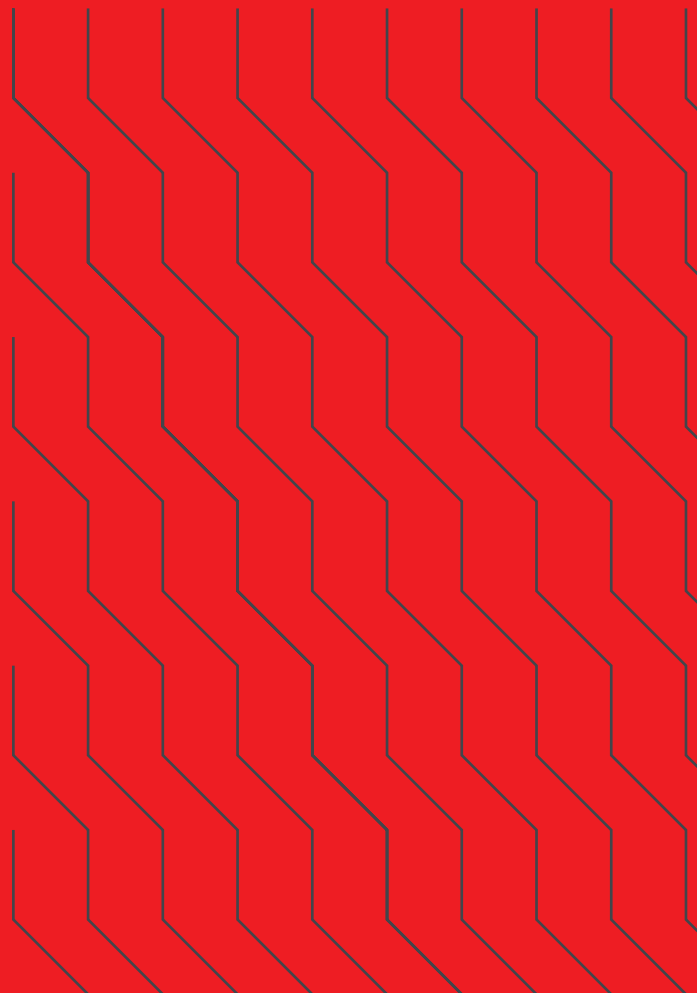
**Ø Mangueira**

1/4"  
5/16"  
3/8"  
1/2"





AGO/2024



**51 3587.5164**  
**www.belair.ind.br**

Rua Itapetininga, 28  
Bairro Liberdade  
Novo Hamburgo - RS

**Bel Air**<sup>®</sup>  
PNEUMÁTICA & HIDRÁULICA